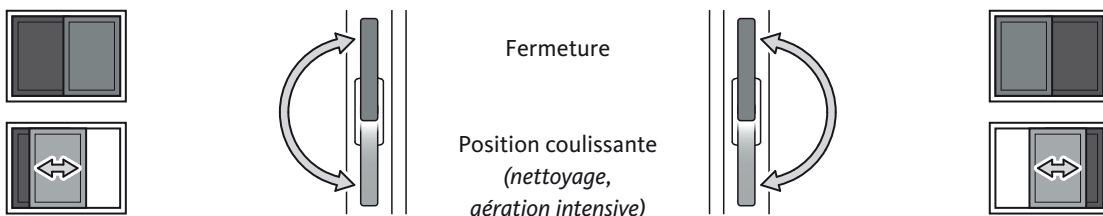


FR

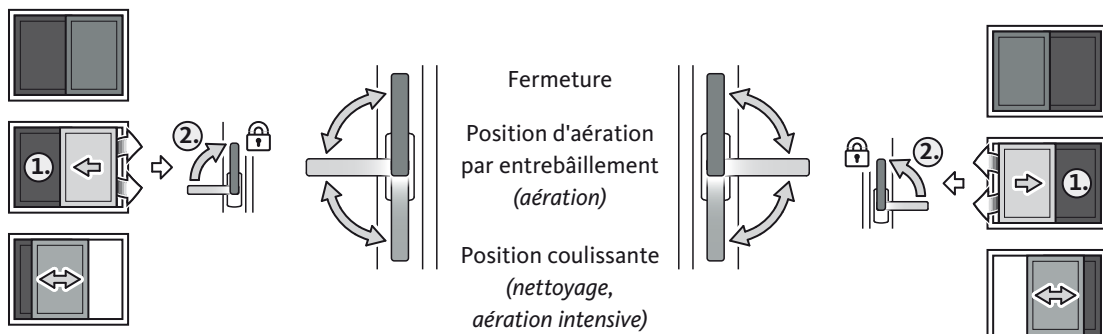
Ferrure soulevante-coulissante

Notice d'utilisation et de maintenance

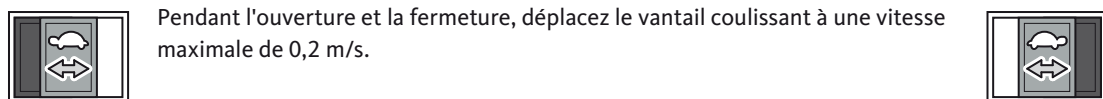
Utilisation de la ferrure soulevante-coulissante



Utilisation de la ferrure soulevante-coulissante avec fonction d'aération par entrebâillement



Utilisation de la ferrure soulevante-coulissante avec dispositif de sécurité SPEED Limiter



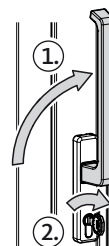
Pendant l'ouverture et la fermeture, déplacez le vantail coulissant à une vitesse maximale de 0,2 m/s.

Utilisation de la ferrure soulevante-coulissante avec cylindre à profil européen

Pour verrouiller le dispositif soulevant-coulissant, procédez de la manière suivante :

- Fermez complètement le vantail coulissant puis placez la poignée en position fermé ①.
- À l'aide de la clé, actionnez le cylindre à profil européen pour condamner le vantail coulissant ②.

Le vantail coulissant n'est correctement verrouillé qu'à condition que la porte coulissante et la poignée soient complètement fermées. Le déverrouillage se fait en procédant dans l'ordre inverse.



Votre spécialiste de la fenêtre:

Le sens de l'ouverture





Maintenance

Vous utilisez une porte soulevante-coulissante avec une ferrure soulevante-coulissante de grande qualité de l'entreprise Gretscht-Unitas Baubeschlge GmbH.

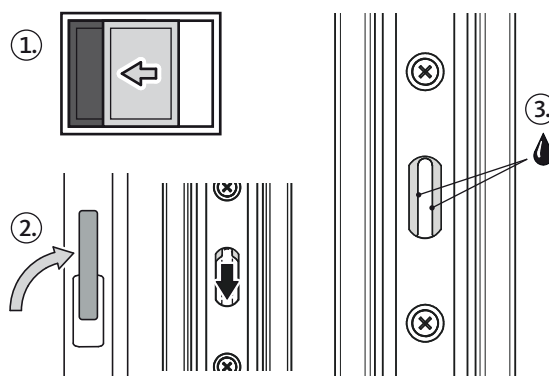
Comme d'autres lments de construction, chaque porte soulevante-coulissante est soumise  une usure normale. La dure de vie de votre porte soulevante-coulissante ainsi que la facilit de manuvre de la ferrure soulevante-coulissante dpendent essentiellement de leur entretien.

REMARQUE

Les chariots de la ferrure soulevante-coulissante ne ncessitent aucun entretien.

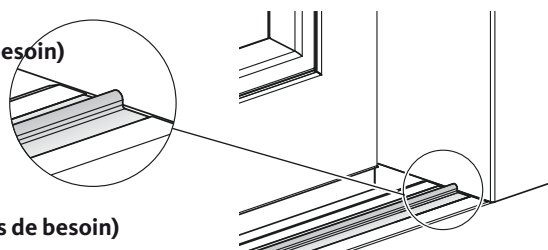
Graissage du verrouillage (1 fois par an)

- Ouvrez le vantail coulissant ①
- Amenez la poigne en position ferme ②
- Graissez les faces intrieures de la tringle de crmone (dans les videments sur le bord de fermeture principale du vantail coulissant en face du goujon de verrouillage)  l'aide d'une graisse **non** rsineuse qui n'affecte pas la protection anti-corrosion des pices de la ferrure ③ (par ex. graisse spciale LUMO 8559/1 de Zeller + Gmelin).



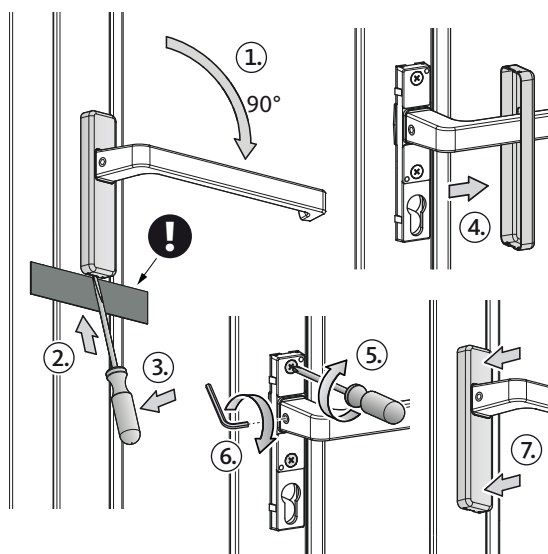
Nettoyage du rail de roulement (en cas de besoin)

- Veillez  ce que le rail de roulement soit exempt d'impurets grossires et de poussre. En vue du nettoyage, n'employez pas de dtergents agressifs.



Serrage de la poigne (1 fois par an et en cas de besoin)

- Tournez la poigne  90° et maintenez-la fermement dans cette position ①
- Placer une cale de bois ou similaire au niveau du point d'application du tournevis au-dessous du cache puis soulevez le avec prcaution en faisant lever  l'aide du tournevis ② ③
- Faites glisser le cache sur le ct ④
- Serrez les deux vis  la main  l'aide du tournevis ⑤
- Serrez la vis pointeau  la main  l'aide de la cl  six pans ⑥
- Pressez  nouveau le cache sur la rosace jusqu' ce qu'il s'engage  nouveau en haut et en bas avec un clic audible. Il doit compltement tre engag et  fleur de la poigne ⑦



Nous vous conseillons la souscription d'un contrat d'entretien.

Nous recommandons de contrler rgulirement l'tat du vitrage et de la fentre pour faire rparer les dommages ventuels. En prsence de dfaillances ne permettant plus un fonctionnement en toute scurit de l'lment soulevant-coulissant, contactez immdiatement votre spcialiste.

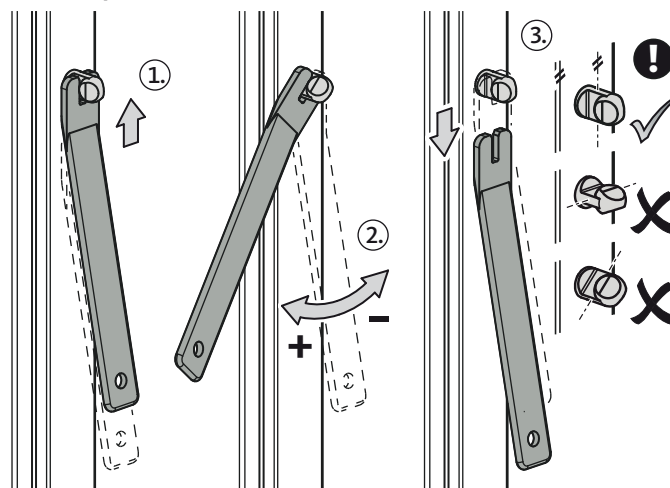
Les pièces de la ferrure et les joints du châssis coulissant ne doivent être ni peints ni vernis.

Réglage de la compression du vantail (uniquement avec les châssis bois)

- Emboîtez la clé pour goujon sur le goujon de verrouillage (1)

Ajuster la compression en procédant comme suit :

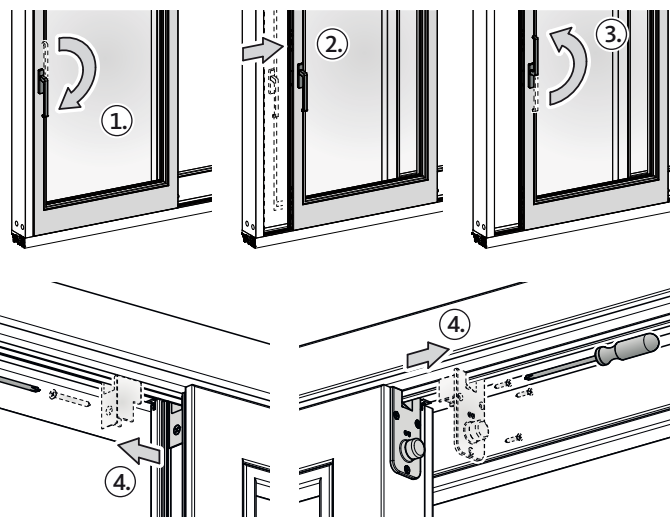
- Pour augmenter la compression, tournez la clé pour goujon de verrouillage le sens **horaire** (2)
- Pour réduire la compression, tournez la clé pour goujon de verrouillage le sens **anti-horaire** (2)



Après le réglage, assurez-vous que le goujon de verrouillage se trouve en position verticale (3) !

Démontage du vantail coulissant

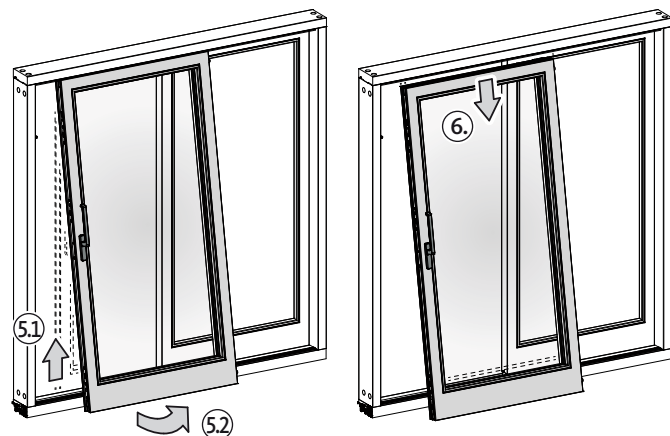
- Amenez la poignée en position coulissante (1)
- Ouvrez le vantail coulissant jusqu'à environ un quart de sa largeur d'ouverture (2)
- Placez la poignée en position fermé (3)
- Dévissez les vis des guides supérieurs (4)
- Retirez les guides supérieurs du vantail coulissant (4)



PRUDENCE

Le vantail coulissant est très lourd. Par conséquent, procédez toujours aux travaux de démontage à au moins deux personnes !

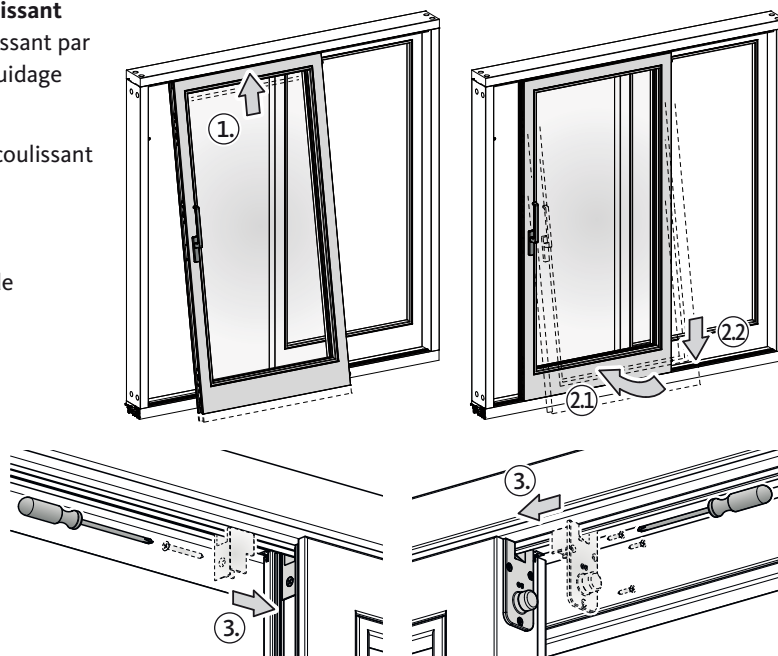
- Soulevez le vantail coulissant (51) puis sortez-le en basculant le bas vers l'intérieur (52)
- Déposez le vantail coulissant et dégagez-le ainsi du rail de guidage supérieur (6)





Montage du vantail coulissant

- Insérez le vantail coulissant par le bas dans le rail de guidage supérieur ①
- Introduisez le vantail coulissant dans le dormant en le basculant ②.1 puis déposez-le avec précaution sur le rail de roulement ②.2
- Insérez les guides supérieurs par le côté dans le vantail coulissant ③.
- Fixez les guides supérieurs à l'aide des vis prévues à cet effet sur le vantail coulissant ③.



Consignes de sécurité



! DANGER

Risque de chute lorsque le vantail coulissant est ouvert !

Ne laissez pas le vantail coulissant ouvert sans surveillance !
Maintenez les enfants éloignés du vantail coulissant ouvert !



! AVERTISSEMENT

Danger d'écrasement et de pincement !

Lors de la fermeture du vantail coulissant, veillez à ce qu'aucune partie du corps ne se trouve entre le vantail coulissant et l'encadrement !
Maintenez les enfants à l'écart du vantail coulissant !



! DANGER

Risque de cisaillement pour l'actionnement de la poignée!

Ne mettre jamais vos doigts dans les évidements de l'élément de verrouillage!



! AVERTISSEMENT

Risque de blessures et danger de détérioration du châssis soulevant-coulissant en cas de fermeture et d'ouverture incontrôlées du vantail !

Déplacez lentement le vantail coulissant à la main tout le long de la zone de déplacement jusqu'en butée de fermeture ou d'ouverture !



! AVERTISSEMENT

Risque de blessures et danger de détérioration du châssis soulevant-coulissant en cas de sollicitation excessive du vantail !

Ne surchargez pas le vantail coulissant par un poids supplémentaire !



! AVERTISSEMENT

Risque de blessures et danger de détérioration du châssis soulevant-coulissant en cas de collision !

Ne coincez pas et ne placez pas d'objets entre le vantail coulissant et l'encadrement !

Éditeur:

Gretsch-Unitas GmbH
Baubeschläge
Johann-Maus-Str. 3
D-71254 Ditzingen
Tel. +49 (0) 71 56 3 01-0
Fax +49 (0) 71 56 3 01-2 93
www.g-u.com

Garantie

Suivez les consignes de sécurité ainsi que les directives d'entretien et d'utilisation.
Le respect de ces directives et instructions est indispensable pour le maintien de droits à garantie.