



FENSTERTECHNIK



GU-934 | GU-937

DE

Hebeschiebe-Beschlag

Einbauanleitung

für ein Hebeschiebe-Element

GU-934 | GU-937

Hebeschiebe-Beschlag



Sicherheitshinweise



! GEFAHR

Gefahr des Absturzes am geöffneten Schiebeflügel!

Lassen Sie den Schiebeflügel nicht unbeaufsichtigt offen stehen!
Halten Sie Kinder vom geöffneten Schiebeflügel fern!



! WARNUNG

Quetsch- und Klemmgefahr!

Achten Sie beim Schließen des Schiebeflügels darauf, dass sich keine Körperteile zwischen Schiebeflügel und Rahmen befinden! Halten Sie Kinder vom Schiebeflügel fern!



! WARNUNG

Quetsch- und Klemmgefahr!

Achten Sie beim Öffnen des Schiebeflügels darauf, dass sich im Bereich der Mittelstoßleiste und besonders im Bereich der Schiebegriffmuschel im Außenbereich keine Körperteile befinden.
Halten Sie Kinder vom Schiebeflügel fern!



! GEFAHR

Schergefahr bei Griffbetätigung!

Stecken Sie niemals die Finger in die Aussparungen der Verriegelungen!



! WARNUNG

Verletzungsgefahr und Gefahr der Beschädigung des Hebeschiebeelements durch unkontrolliertes Schließen und Öffnen des Schiebeflügels!

Führen Sie den Schiebeflügel über den gesamten Bewegungsbereich langsam von Hand bis zur absoluten Schließ- oder Öffnungsstellung!



! WARNUNG

Verletzungsgefahr und Gefahr der Beschädigung des Hebeschiebeelements durch übermäßige Belastung des Schiebeflügel!

Belasten Sie den Schiebeflügel nicht durch zusätzliches Gewicht!



! WARNUNG

Verletzungsgefahr und Gefahr der Beschädigung des Hebeschiebeelements durch Gegenstände!

Klemmen oder stellen Sie keine Gegenstände zwischen Schiebeflügel und Rahmen!

Gewährleistung

Beachten Sie die Sicherheitshinweise, sowie die Vorgaben für die Montage.

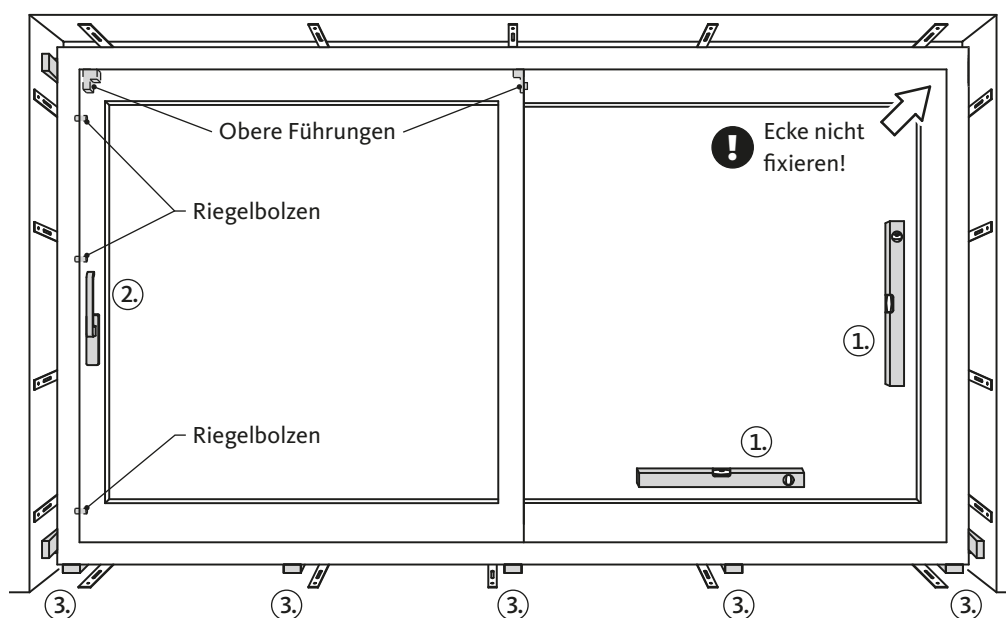
Die Einhaltung dieser Vorgaben und Hinweise sind zur Aufrechterhaltung eventueller Gewährleistungsansprüche zwingend notwendig.

**Original-
anleitung**

Bitte geben Sie
das Dokument
an den Benutzer
weiter!

Montage des Hebeschiebeelements

- Achten Sie darauf, dass die Hebeschiebetür geschlossen ist.
Stellen Sie anschließend das Element in die Rohbauöffnung.
- Richten Sie den Rahmen des Elements sorgfältig und präzise waagrecht und senkrecht mit einer Wasserwaage aus ① und fixieren Sie ihn anschließend (z.B. mit Holzkeilen).
- Öffnen Sie die Hebeschiebetür und stellen Sie sicher, dass sie sich leicht und einwandfrei bedienen lässt ②.
Korrigieren Sie gegebenenfalls die Lage der Holzkeile.
- Befestigen Sie den Rahmen des Elements jeweils seitlich und oben (ohne Rolladen) an 4 bis 5, sowie unten an 2 bis 3 Punkten.
Zulässige Montagearten sind Durchschraub-, Krallen- oder Laschenmontage.
- Dichten Sie den Rahmen des Elements zum Mauerwerk mit einem dafür geeigneten Material ab.
Verwenden Sie im oberen waagrechteten Bereich einen nicht drückenden Dichtstoff, z.B. eine Füllschnur oä. Beachten Sie, dass das Rahmenprofil nicht verbogen werden darf!
- Bei der Montage des Elements ist auf eine formstabile Unterfütterung der Bodenschwelle, in ganzer Breite des Grundkörpers zum Baukörper, zu achten.
Der Abstand der einzelnen Unterfütterungspunkte soll max. 500 mm betragen ③. .
Ab einem Flügelgewicht von 250 kg soll der Abstand max. 300 mm betragen.



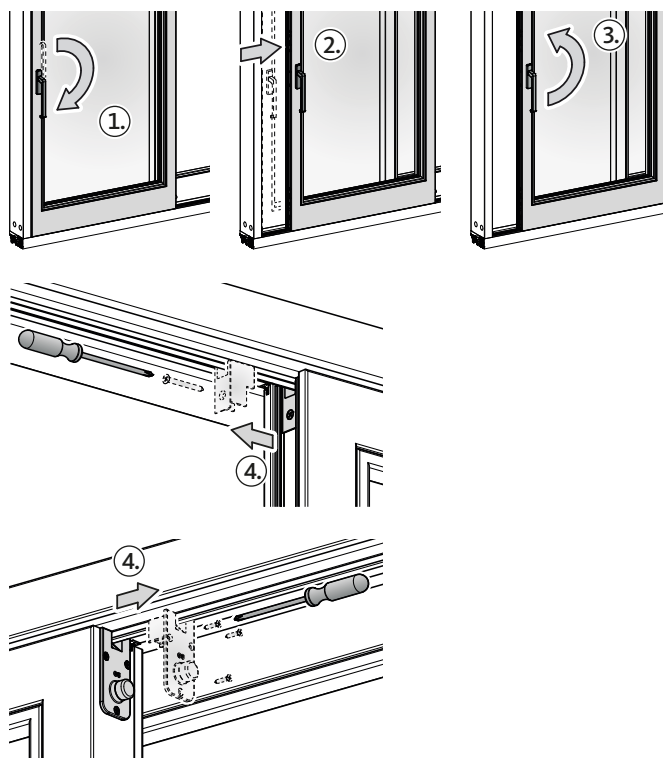
GU-934 | GU-937

Hebeschiebe-Beschlag



Ausbauen des Schiebeflügels mit Führungsschiene P1786 | P1850

- Bringen Sie den Griff in die Schiebestellung ①
- Öffnen Sie den Schiebeflügel bis etwa einem Viertel der Öffnungsweite ②
- Bringen Sie den Griff in die Geschlossenstellung ③
- Schrauben Sie die Schrauben aus den oberen Führungen ④

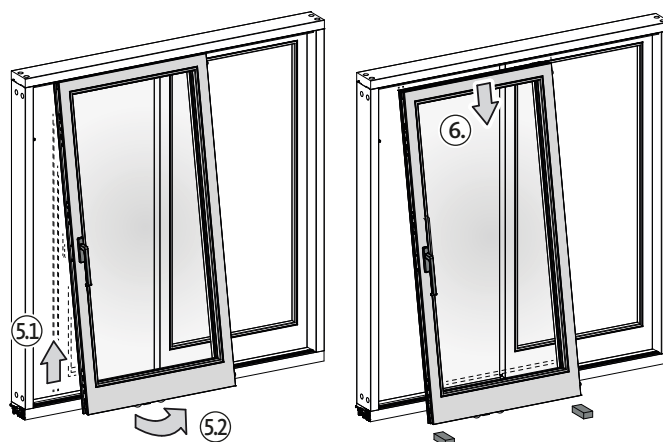


- Ziehen Sie die oberen Führungen aus dem Schiebeflügel ④



Der Schiebeflügel hat ein sehr hohes Gewicht!
Führen Sie den Ausbau deshalb mindestens zu zweit durch!

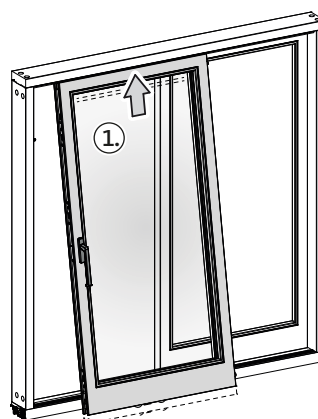
- Bringen Sie den Griff in Schiebestellung. Heben Sie den Schiebeflügel an ⑤.1 und schwenken Sie ihn anschließend unten nach innen heraus ⑤.2
- Lassen Sie den Schiebeflügel ab und ziehen Sie ihn dadurch aus der oberen Führungsschiene heraus ⑥.

**ACHTUNG**

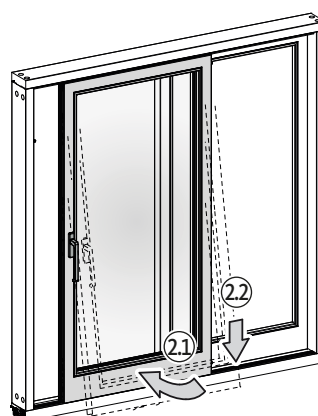
Stellen Sie den Schiebeflügel auf eine geeignete Unterlage ab!

Einbauen des Schiebeflügels mit Führungsschiene P1786 | P1850

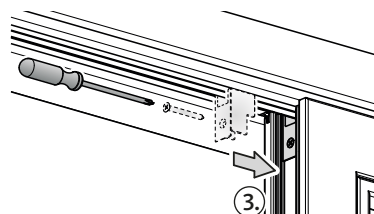
- Führen Sie den Schiebeflügel von unten in die obere Führungsschiene ein (1.)



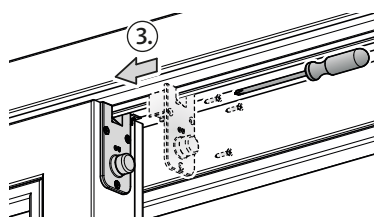
- Schwenken Sie den Schiebeflügel in die Anlage ein (2.1) und setzen Sie ihn vorsichtig auf die Laufschiene ab (2.2)



- Setzen Sie die oberen Führungen seitlich in den Schiebeflügel ein (3.)



- Befestigen Sie die oberen Führungen mit den zugehörigen Schrauben am Schiebeflügel (3.)



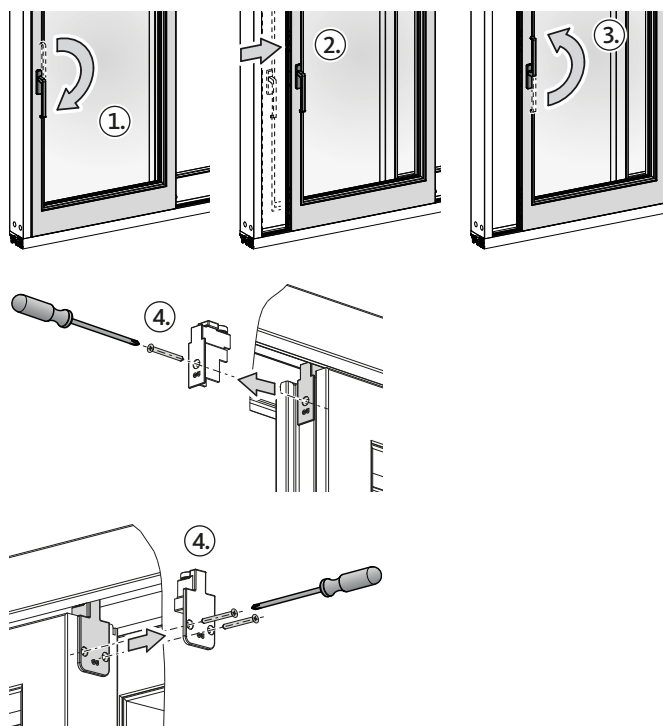
GU-934 | GU-937

Hebeschiebe-Beschlag



Ausbauen des Schiebeflügels mit Führungsschiene P2301 | P903

- Bringen Sie den Griff in die Schiebestellung ①
- Öffnen Sie den Schiebeflügel bis etwa einem Viertel der Öffnungsweite ②
- Bringen Sie den Griff in die Geschlossenstellung ③
- Schrauben Sie die Schrauben aus den oberen Führungen ④

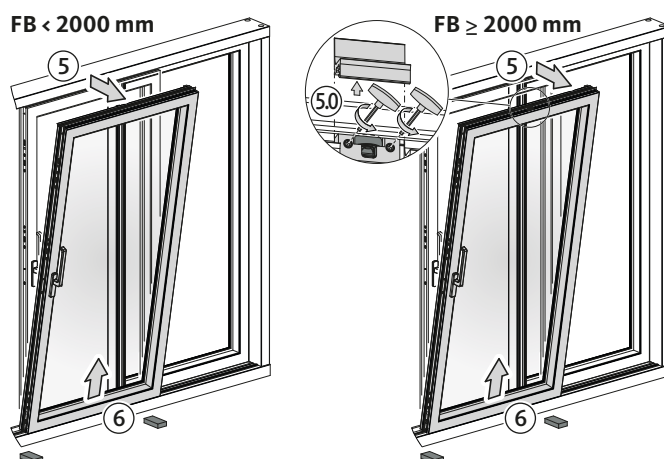


- Ziehen Sie die oberen Führungen aus dem Schiebeflügel ④


VORSICHT

Der Schiebeflügel hat ein sehr hohes Gewicht!
Führen Sie den Ausbau deshalb mindestens zu zweit durch!

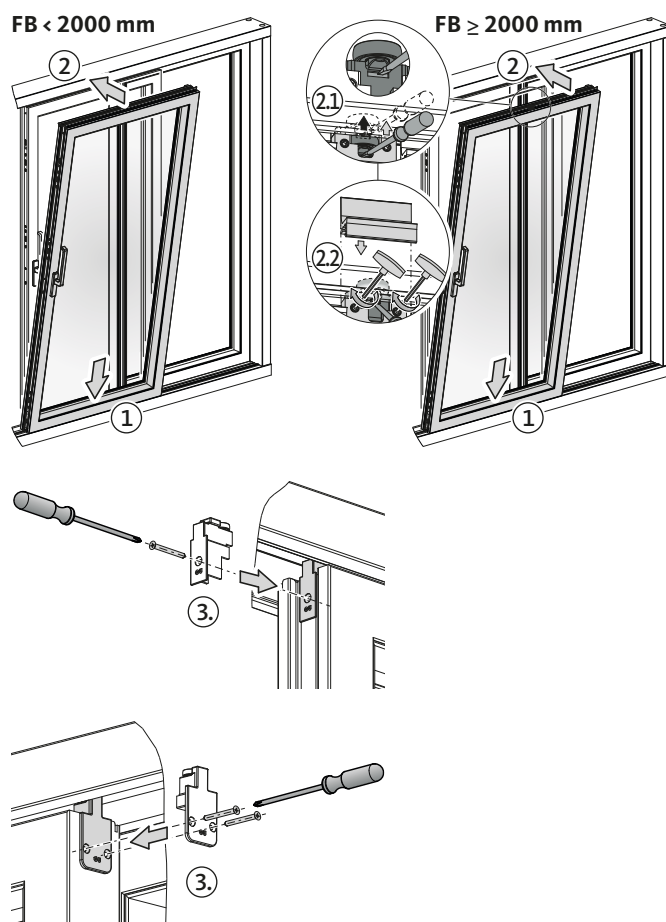
- Bei Schiebeflügeln mit Mittenabstützung (FB ≥ 2000 mm) entfernen Sie das Dichtungsstück und lösen Sie die Mittenabstützung ⑤
- Schwenken Sie den Schiebeflügel nach innen ⑤ und heben Sie ihn anschließend nach oben heraus ⑥


ACHTUNG

Stellen Sie den Schiebeflügel auf eine geeignete Unterlage ab!

Einbauen des Schiebeflügels mit Führungsschiene P2301 | P903

- Stellen Sie den Schiebeflügel unten auf die Laufschiene (1).
- Schwenken Sie den Schiebeflügel in die Anlage ein (2).
- Bei Schiebeflügeln mit Mittenabstützung (FB ≥ 2000 mm) schieben Sie die Mittenabstützung nach oben, schrauben Sie die Gewindestifte fest und schieben Sie das Dichtungsstück ein (2.1).
- Setzen Sie die oberen Führungen seitlich in den Schiebeflügel ein (3).
- Befestigen Sie die oberen Führungen mit den zugehörigen Schrauben am Schiebeflügel (3).





Herausgeber:
Gretsch-Unitas GmbH
Baubeschläge
Johann-Maus-Str. 3
71254 Ditzingen
Deutschland
Tel. + 49 (0) 71 56 3 01-0
Fax + 49 (0) 71 56 3 01-2 93

www.g-u.com

Vorsprung mit System

